



pepper  
PARLOR

Pepper PARLOR  
イベントスペース利用のご案内

---

Pepper PARLORについて

# 東急プラザ渋谷

国内外で活躍する各界の著名なスペシャリストが参画  
“100年に1度”の大規模再開発が進むカルチャーの発信拠点・渋谷から世界へ発信



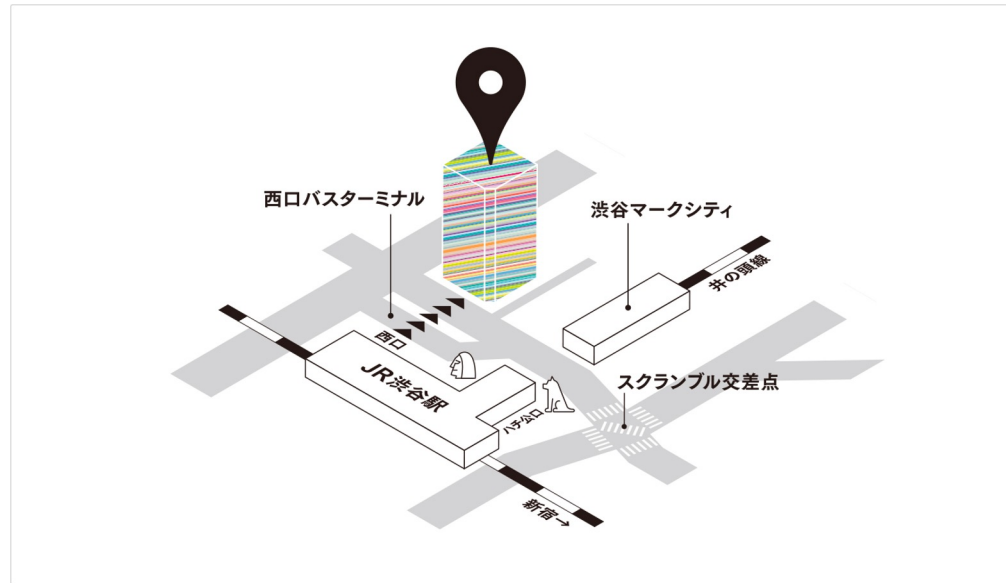
## 大人を楽しめる渋谷へ

都市で生活する「都会派の感度が高い大人たち」へ、  
時間を重ねて「成熟」する楽しみを提案

# アクセスと施設詳細

## アクセス

- JR 山手線、埼京線、湘南新宿ライン 「渋谷」 駅 南改札西口より徒歩約 1 分
- 東急東横線、田園都市線、京王井の頭線、東京メトロ 半蔵門線、銀座線、副都心線「渋谷」 駅より徒歩約 3 分



### 【東急プラザ渋谷】

所在地	〒150-0043 東京都渋谷区道玄坂1-2-3 (渋谷フクラス内)	開業	2019年12月5日(木)
階数	地上2-8階、17-18階	事業主体	東急不動産株式会社
店舗数	69店舗(ファッション/雑貨/ カフェ・レストランなど)	設計・監理	清水建設株式会社一級建築士事務所
		施工	清水建設株式会社
		商環境デザイン	株式会社グラマラス



## 人とロボットがともに生きるワクワクする未来を体感できる場所

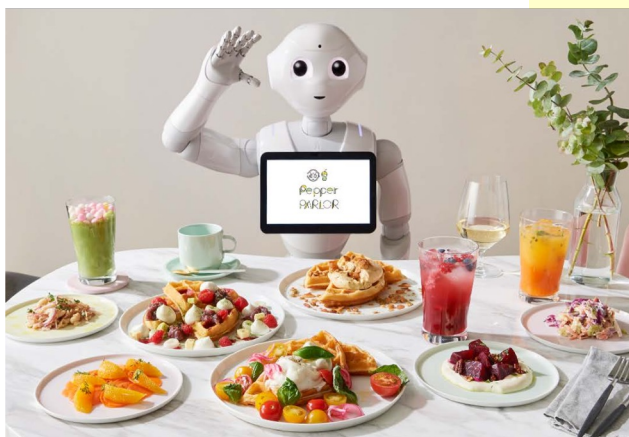
「Pepper PARLOR」は、  
緑豊かで心地よい空間の中で、  
オリジナリティあふれるメニューを  
楽しめるプレミアムパーラーです。

ここは、誰もがちょっと先の  
”人とロボットがともに生きワクワクする未来“  
を感じていただける、  
世界にひとつしかない場所です。



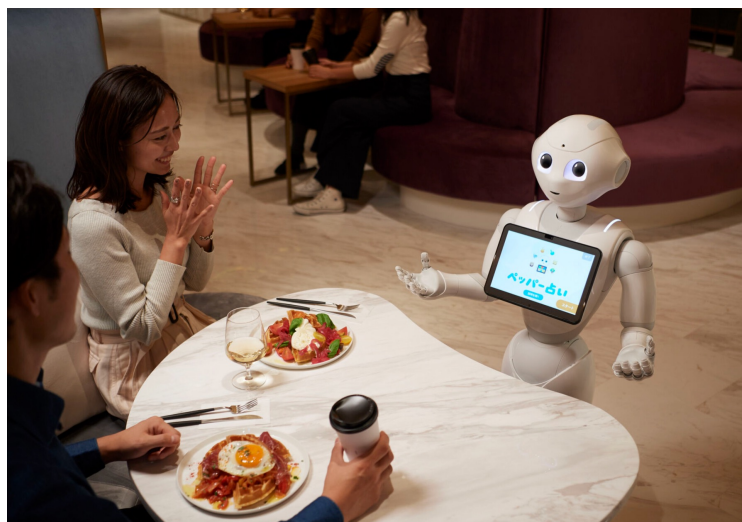
# ロボットがおもてなし

ここでは、ひとスタッフはあくまでもサポート。  
Pepperがオーダーを受けたり、相席で一緒に遊んだりといったコミュニケーションも。



## Pepper

注文のお手伝いはもちろん、お客様と相席して一緒に遊んだり、記念写真を盛り上げたり、店内の様々なところで新しく楽しいロボット体験を提供します。



---

イベントスペースについて



# 3つのプラン

用途別に3つのプランをご用意しました。

## コラボプラン

Pepper PARLOR全体を使用したタイアップカフェパッケージプランとなります。  
いままでになかったカフェを実現することができます。

## 6時間プラン

イベントステージを含むカフェの半分のスペースを6時間貸し切れるプランです。  
新製品発表会やトークショーなどにぜひご利用いただけます。  
参加者1名あたりカフェドリンク1杯をご提供します。

## 2時間プラン

イベントステージを含むカフェの半分のスペースを2時間貸し切れるプランです。  
セミナーなどにぜひご利用ください。

宴会やパーティーは別途お問い合わせください。



# コラボプラン

## ご利用料金

Pepper PARLOR全体を使用したタイアップカフェプランです。  
詳細はご気軽にお問い合わせください。

基本料金 (1日)

885,500円

基本料金 (1週間)

5,060,000円

※上記金額は税込価格になります。  
※別途、立会人件費および管理手数料 (15%) ががかかります。

## 基本使用料金に含まれるもの

- **契約期間中のPepper PARLOR客席全体の装飾変更権**  
掲出面の詳細はお問い合わせください。  
一部（柱巻き装飾など）装飾に別途費用が掛かる箇所があります。
- **メニュー（フード・ドリンク・スイーツ）タイアップ権**  
メニュータイアップを行うことができます。オリジナルメニュー開発には別途費用が発生いたします。
- **ウェイターユニフォームとコースター備品のデザイン変更権**  
ウェイターユニフォームとコースター、ペーパー類などのデザインを変更することができます。
- **Pepper PARLOR WEBサイトでの告知**  
Pepper PARLOR WEBサイトでイベントの告知をいたします。

# 貸し出し空間イメージ（コラボプラン）



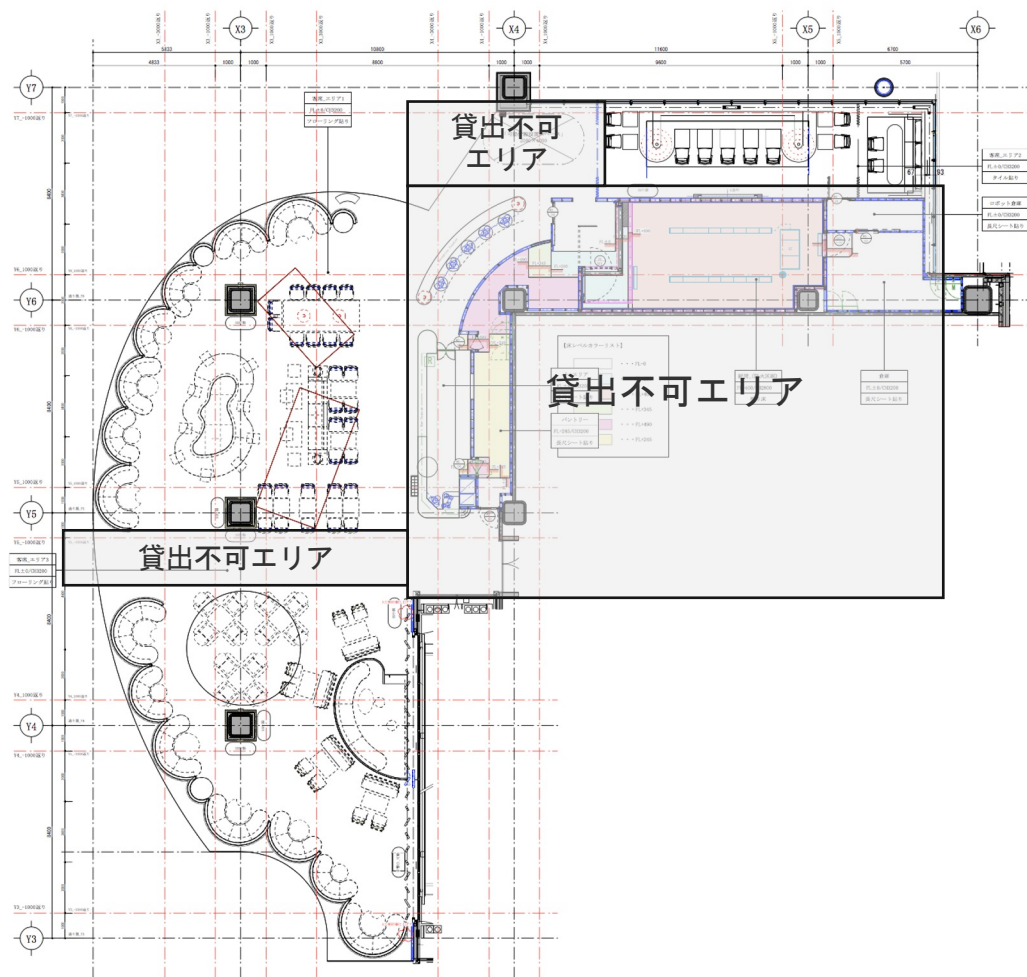
ソファ席付近スペース

ステージ付近スペース



# 貸し出しエリアについて（コラボプラン）

■対象エリア図面



広さ	店内総床面積：約505.96㎡ 使用可能面積：約417㎡
天井高	3.2m
座席数	着席 162席
仕様	床 大理石（白） 壁 磁気タイル 天井 スタッコ（ゴールド）
床耐荷重	300kg / ㎡
営業時間	10:00 ~ 21:00
設備	<b>電源</b> 電灯：1回路20A×100か所 動力：1回路20A×16か所 1回路30A×3か所 1回路50A×1か所 <b>照明</b> ダウンライトLED 273灯 ペンダント・スタンドライトLED 41灯 LEDライト間接照明 32灯 <b>店舗BGM</b> 天井シーリングスピーカー ミキサー

# 6時間プラン

## ご利用料金

イベントステージを含むカフェの半分のスペースを6時間貸し切れるプランです。  
新製品発表会やトークショーなどにぜひご利用ください。  
オプションで食事提供、イベント後の商品展示やサンプリングも可能です。

基本料金（平日）

575,000円

基本料金（休日/祝日）

690,000円

※別途、立会人件費および管理手数料（15%）がかかります。

## 基本使用料金に含まれるもの

- **契約時間中のイベントスペース利用**  
イベントスペース（60席分）の利用ができます。レイアウト変更にも対応可能です。
- **ステージ上への装飾物の設置**  
イベント開催中にクライアント様ご用意の仕器や装飾物をステージ上に設置することができます。
- **Pepper PARLOR グランドメニュー記載のドリンク1杯**  
グランドメニュー記載のドリンクを参加人数分提供いたします。オプションでオリジナルドリンクに変更することも可能です。
- **全音響/映像設備および備品の使用権利**  
機器リスト記載の全ての機器をご使用いただけます。
- **Pepper PARLOR WEBサイトでの告知**  
Pepper PARLOR WEBサイトでイベント告知をいたします。

# 2時間プラン

## ご利用料金

---

イベントステージを含むカフェの半分のスペースを2時間貸し切れるプランです。  
セミナーなどにぜひご利用ください。  
オプションで食事提供、イベント後の商品展示やサンプリングも可能です。

基本料金（平日）

319,000円

基本料金（休日/祝日）

379,500円

※別途、立会人件費および管理手数料（15%）がかかります。

## 基本使用料金に含まれるもの

---

- **契約時間中のイベントスペース利用**  
イベントスペース（60席分）の利用ができます。レイアウト変更にも対応可能です。
- **ステージ上への装飾物の設置**  
イベント開催中にクライアント様ご用意の仕器や装飾物をステージ上に設置することができます。
- **Pepper PARLOR グランドメニュー記載のドリンク1杯**  
グランドメニュー記載のドリンクを参加人数分提供いたします。オプションでオリジナルドリンクに変更することも可能です。
- **全音響/映像設備および備品の使用権利**  
機器リスト記載の全ての機器をご使用いただけます。
- **Pepper PARLOR WEBサイトでの告知**  
Pepper PARLOR WEBサイトでイベント告知をいたします。



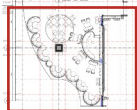
# 貸し出し空間イメージ（6時間プラン/2時間プラン）



ステージ付近スペース

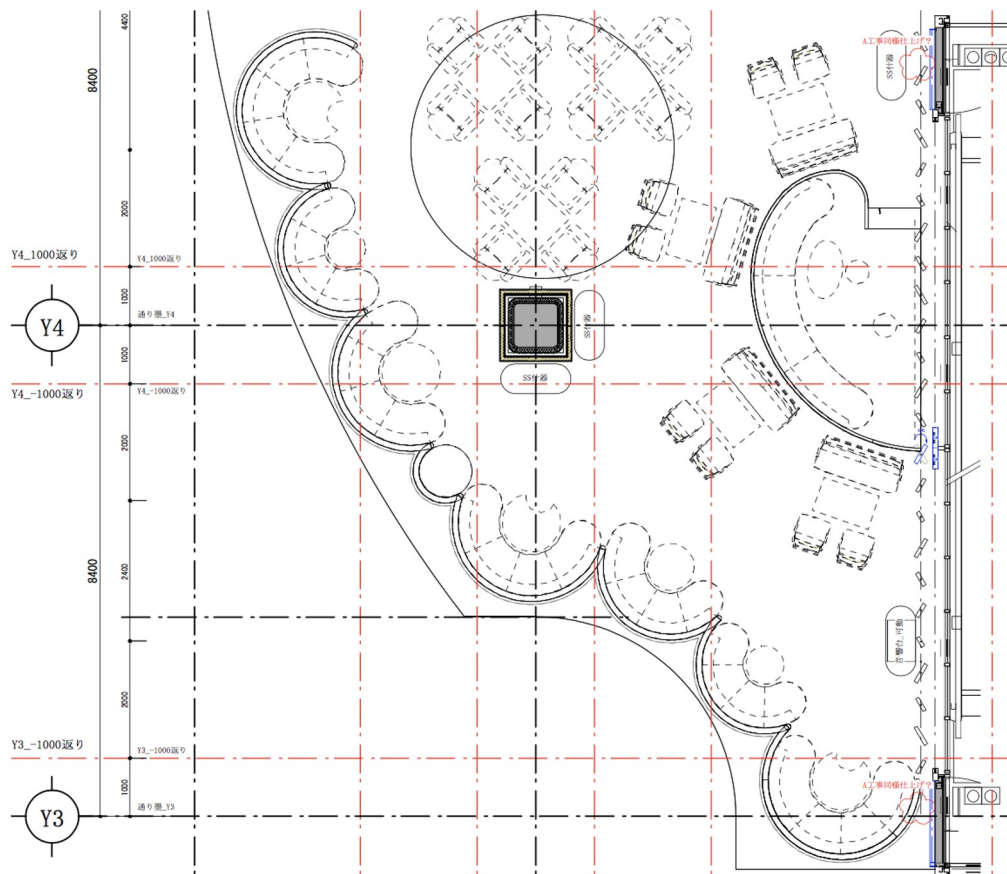
# 貸し出しエリアについて（6時間プラン/2時間プラン）

## ■全体図面



対象エリア

## ■対象エリア図面



広さ	イベントスペース総床面積：約127㎡ ステージ総床面積：約10㎡
天井高	3.2m
座席数	着席 60席
仕様	床 大理石（白） 壁 磁気タイル 天井 スタッコ（ゴールド）
床耐荷重	300kg / ㎡
営業時間	10:00 ~ 21:00

### 設備

#### 電源

- ・ステージ電源(共用)：  
ステージ背面コンセント150A 4口
- ・音響台電源：  
カトリレーコンセント150A 2口

#### 音響・映像機器

- 天吊スピーカー 4台
- 天井スピーカー 2台
- ミキサー
- 映像マルチスイッチャー、  
DVD/CDプレイヤー
- 無線ハンドマイク2本
- 無線ピンマイク1本
- プロジェクター（10,000ルーメン）
- スクリーン（80インチ）
- ステージの高さ40cm



# その他オプション

## 音響/映像機器の貸し出し

コラボ

6時間

2時間

機器リスト記載の音響/映像機器をご利用いただけます。

## オリジナルドリンク提供

コラボ

イベント開催時にクライアント様のご要望に合わせた特別オリジナルドリンクの提供が可能です。

## オリジナルフード提供

コラボ

クライアント様のご要望に合わせた特別オリジナルフードの提供が可能です。

## オリジナルスイーツ提供

コラボ

クライアント様のご要望に合わせた特別オリジナルスイーツの提供が可能です。

## 物販

コラボ

6時間

2時間

イベント開催時に商品の販売ができます。

## サンプリング

6時間

2時間

イベント開催時に商品のサンプルを提供できます。

## ウェイターユニフォームとコースター等備品のデザイン変更

コラボ

イベント開催時にウェイターのユニフォーム、コースター等のデザインを変更可能です。

## 柱巻き装飾

コラボ

店内にある4本の柱を装飾することができます。

# 音響機器リスト

	機器		数量
イベント スペース 音響機器	デジタルワイヤレスシングル受信機	SHURE QLXD4J-JB	3
	ワイヤレスハンドマイク	SHURE QLXD4J/SM58-JB	2
	ボディパック/送信機	SHURE ULXD1-JB	1
	ボディパック用ピンマイク	SHURE MX150B/C-TQG	1
	12chミキサー	YAMAHA MGP12X (※1)	1
	CDデッキ	TASCAM CD-500	1
	グラフィックイコライザー	dbx 215S	1
	壁掛けスピーカー用アンプ	AMCRON CT4150	1
	壁掛けスピーカー	BOSE DS100SE	4
	シーリングスピーカー用アンプ	YAMAHA MA2120	1
	シーリングスピーカー	YAMAHA VXC4	2
	パワーディストリビューター	TASCAM AV-P250S	1

(※1) 4モノ+4ステレオ

# 映像機器リスト

	機器		数量
イベント スペース 映像機器	スイッチャー	イメージニクス SL-42C	1
	延長器	イメージニクス DCE-H1RX	1
	ブルーレイプレイヤー	Pionner BDP-3140	1
	外部入力パネル	共栄商事 PA-40D (※1)	1
	映像モニター	ADTECHNO LCD8901	1
	DLPレーザープロジェクター	Panasonic PT-RZ970JW (※2)	1
	プロジェクター昇降装置	オーエス EEP-050L11	1
	80インチ電動スクリーン	キクチ科学 GEA-RC80AFW	1
	プロジェクター/昇降装置/スクリーン制御器		1
	接続パネル/前面カバー付		1

(※1) HDMI/D-Sub入力

(※2) 10,000ml

# お申込みフロー

## コラボプラン

事前問い合わせ

現場視察

企画概要書の提出／書類審査

書類審査結果のお知らせ

正式申し込み／詳細資料提出

企画打ち合わせ

実施

3ヶ月前を目処にお問い合わせください。

## 6時間プラン/2時間プラン

事前問い合わせ

企画概要書の提出／書類審査

書類審査結果のお知らせ

正式申し込み／詳細資料提出

実施

1ヶ月前を目処にお問い合わせください。



pepper  
PARLOR

---

**Pepper PARLOR  
イベント運営事務局**

コミックス株式会社  
[pepperparlor@com-mix.jp](mailto:pepperparlor@com-mix.jp)

コミックス株式会社はソフトバンクロボティクス株式会社より  
Pepper PARLORのイベント運営業務を受託しております。